



Révision de la Charte

Concertation avec les acteurs du territoire : Synthèse de la quatrième série des ateliers territoriaux

Madame, Monsieur,

Après avoir évalué sa Charte et mis à jour le diagnostic du territoire, le Parc naturel régional du Haut-Jura a défini les grands axes et les principaux objectifs que le territoire a souhaité retenir pour la nouvelle Charte, à l'horizon 2041.

En mars 2024, une série de 4 ateliers thématiques a été organisée. Ces temps de concertation ont permis aux élus ainsi qu'à des acteurs socioprofessionnels d'échanger sur la déclinaison opérationnelle de ce projet stratégique, c'est-à-dire sur le chemin qu'ils souhaitent prendre collectivement, pour atteindre les objectifs. Concrètement, cela se traduit dans le projet de Charte par

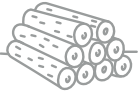
des ambitions, des orientations et des mesures. Des ateliers thématiques ont été animés afin de discuter et d'arbitrer sur le niveau d'ambition à retenir pour chaque mesure et alimenter la rédaction jusqu'à des propositions d'actions opérationnelles.

Le présent document vous propose une synthèse des échanges et des contributions recueillies.

Bonne lecture !

Françoise Vespa
La Présidente

Action!
NOUS POUVONS INVENTER
LE PARC DE DEMAIN



Les ateliers

↳ Qui y a participé ?

+150
PARTICIPANT.ES



↳ Où et quand se sont-ils déroulés ?

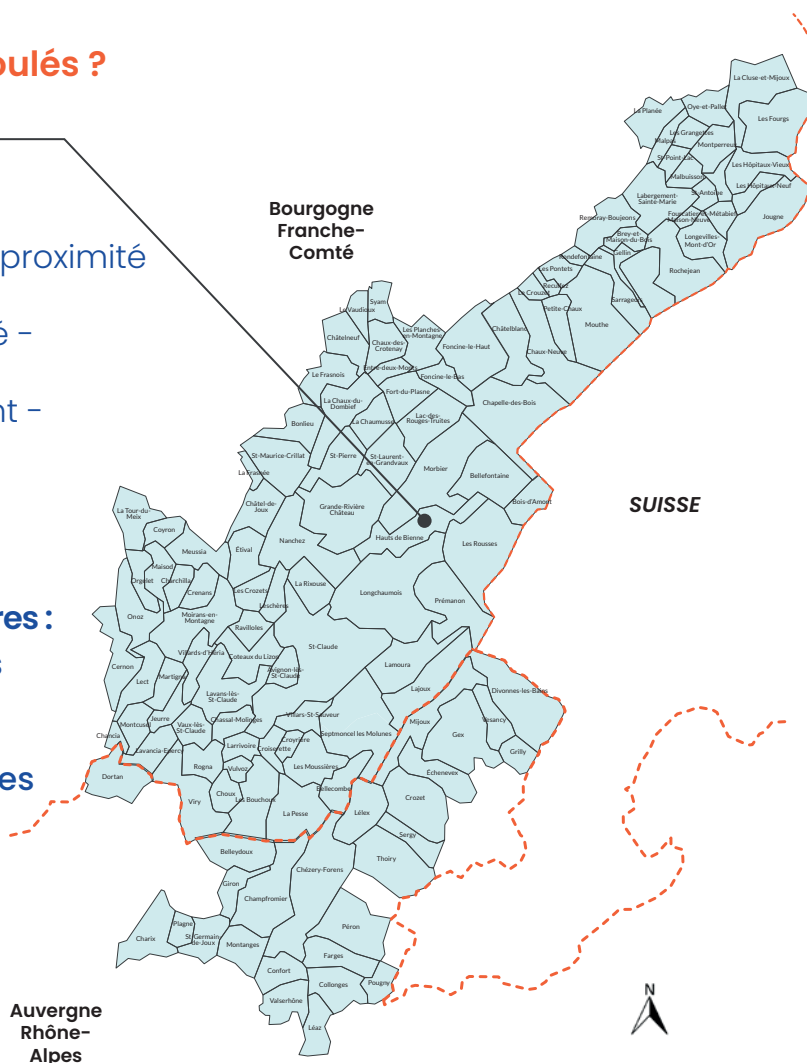
Mairie des Hauts-de-Bienne

- > **Lundi 25 mars** : éducation – communication – culture
- > **Mardi 26 mars** : économie de proximité – tourisme – forêt
- > **Mercredi 27 mars** : biodiversité – agriculture – eau
- > **Jeudi 28 mars** : aménagement – mobilité – énergie

↳ Comment ?

Deux séquences complémentaires :

- > Un premier temps entre **élus et socio-professionnels** pour nourrir l'élaboration des premières fiches mesures
- > Un deuxième temps entre **élus du Syndicat mixte**, afin d'identifier leur positionnement politique.





↳ Atelier 1 – Éducation – Communication – Culture

FICHE MESURE N°16



RENFORCER L'INNOVATION SOCIALE ET CULTURELLE

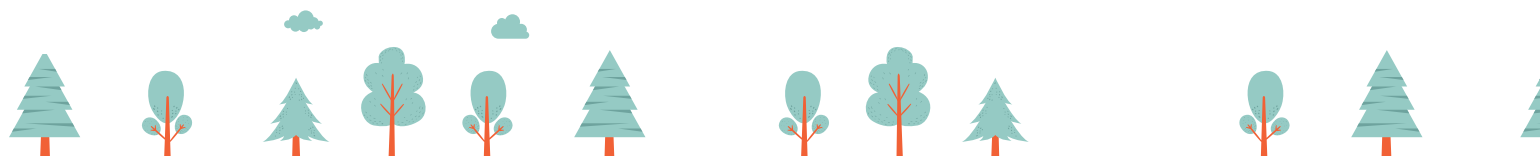
- › Des attentes fortes ont été exprimées sur :
 - La valorisation de la culture comme support à la construction et à la diffusion d'un récit positif sur l'adaptation au changement climatique et à la transition du territoire
 - Le développement de tiers-lieux et sur les modalités de gouvernance des biens communs

FICHE MESURE N°18



RENFORCER LE LIEN, AU VIVANT, AU TERRITOIRE ET AU PARC PAR LA SENSIBILISATION ET L'IMPLICATION

- › Des attentes fortes et priorités ont été exprimées sur :
 - Les actions de sensibilisation à destination des jeunes, notamment les 15-25 ans, même s'ils constituent une cible difficile à atteindre
 - Le vivre-ensemble entre les habitants du territoire, et notamment les ruraux et néo-ruraux
 - Le renforcement du sentiment d'appartenance au territoire : une disposition prioritaire



SYNTHÈSE DES PRINCIPAUX ÉCHANGES ET POUR CHAQUE FICHE-MESURE

Atelier 2 – Économie de proximité – Tourisme – Forêt

FICHE MESURE N°9



SOUTENIR LES INNOVATIONS DANS L'INDUSTRIE, LE TERTIAIRE ET L'ARTISANAT INTÉGRANT LA SOBRIÉTÉ ET LES SOLIDARITÉS

- › L'innovation et l'expérimentation : des priorités pour le devenir du territoire à appréhender de manière transversale dans les missions portées par le Parc naturel régional
- › Renforcer les ambitions en faveur de l'identité et de l'image du territoire en tant que territoire d'industrie
- › Le soutien à l'emploi et le renforcement de l'offre de formation adaptée aux métiers d'avenir, constituent un enjeu majeur

FICHE MESURE N°11



ACCÉLÉRER L'ADAPTATION DES PRATIQUES FORESTIÈRES ET RENFORCER LA STRUCTURATION DE LA FILIÈRE FORÊT-BOIS

- › Des dispositions partagées dans l'ensemble par les participants : la valorisation de la ressource en bois, la notion de bien commun...
- › Des sujets en débats entre les participants :
 - L'intervention du Parc en faveur du maintien de l'équilibre sylvo-cynégétique
 - La mise en place de mesures de conservation pour la libre évolution forestière et la mention d'une réserve forestière intégrale
 - La sélection des essences face aux enjeux de demain et la régénération artificielle



FICHE MESURE N°12



ACCOMPAGNER LA TRANSITION TOURISTIQUE ET DES ACTIVITÉS DE PLEINE NATURE

- › De nombreux sujets en débats entre des participants aux positions assez opposées :
 - La temporalité de la transition touristique, jugée trop rapide et brutale pour certains, avec des dispositifs d'accompagnement jugés insuffisants
 - Le devenir des sites de ski alpins et nordiques et les impacts économiques pour le territoire
 - La réalisation de projets de neige artificielle
- › Des propositions de sujets à rajouter :
 - La valorisation des métiers du tourisme pour conserver un dynamisme du secteur et la prise en compte de leur saisonnalité et de ses implications
 - L'hébergement des travailleurs saisonniers et la lutte contre les lits froids



CONTRIBUTIONS FORMULÉES

▼ Atelier 3 – Biodiversité – Agriculture – Eau

FICHE MESURE N°1

PRÉSERVER LA QUALITÉ ET LA QUANTITÉ DE LA RESSOURCE EN EAU

- › Des attentes fortes et prioritaires ont été exprimées sur :
 - Le recours à la pédagogie pour améliorer la culture du bien commun de la ressource en eau
 - Des outils tels qu'un parlement de l'eau pour améliorer la gouvernance et concilier les différents usages
 - L'adoption d'une approche transversale pour relever les défis de la préservation de la ressource en eau



FICHE MESURE N°2

MAINTENIR OU RESTAURER LA FONCTIONNANLITÉ DES ÉCOSYSTÈMES

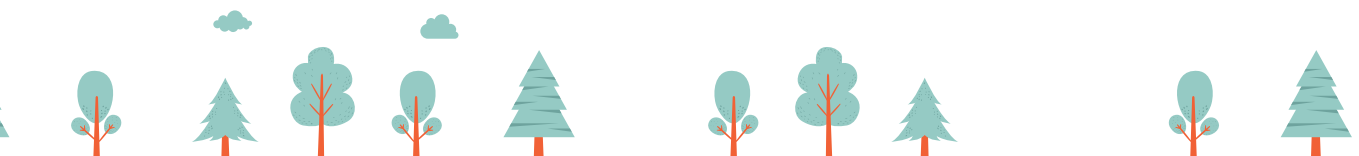
- › Des objectifs partagés par les participants qui rappellent l'importance de recourir aux leviers d'éducation, de sensibilisation et de communication :
 - La mise en place d'aires de protection forte doit faire l'objet d'importantes concertations
 - Des enjeux importants sur les espèces exotiques envahissantes
- › Des débats entre participants autour du renforcement ou de la réintroduction des grands prédateurs



FICHE MESURE N°10

ACCOMPAGNER ET VALORISER UNE AGRICULTURE DIVERSIFIÉE, RÉSILIENTE ET À HAUTE-VALEUR TERRITORIALE, ÉCONOMIQUE ET ÉCOLOGIQUE

- › Une demande de précision du terme « filières non-alimentaires » qui évoque notamment la laine
- › Des attentes ont été exprimées sur :
 - La connaissance comme levier important pour accompagner une agriculture résiliente et à haute-valeur
 - Un renforcement du soutien au pastoralisme
 - La volonté de ne pas opposer les productions diversifiées et la filière dominante bovin-lait
 - Un soutien économique nécessaire pour accompagner la diversification et des leviers d'actions sur le foncier à renforcer par les collectivités



Atelier 4 - Aménagement - Mobilité - Énergie

FICHE MESURE N°5



ACCOMPAGNER L'ÉVOLUTION DES PAYSAGES POUR GARANTIR LE SENTIMENT D'APPARTENANCE AU TERRITOIRE ET LA COMPRÉHENSION DE SON ÉVOLUTION

- › Une demande de précision des notions de paysages remarquables et emblématiques du territoire
- › Des attentes ont été exprimées sur :
 - Une approche pro-active et tournée vers l'avenir concernant les paysages
 - La valorisation des ouvertures sur les paysages et préserver les mosaïques, notamment agricoles
 - Les idées de mutations à faire ressortir (réversibilité, adaptation au regard du caractère évolutif des paysages à affirmer)

FICHE MESURE N°8



CONTRIBUER À UN USAGE DU FONCIER ÉQUILIBRÉ ET SOUTENABLE

- › Des attentes ont été exprimées sur :
 - L'adoption d'une approche territorialisée afin de prendre en compte finement les enjeux en matière de foncier des différents secteurs, qui ne subissent pas tous les mêmes pressions (prise en compte des typologies des villes et villages)
 - L'évitement et la réduction de l'artificialisation des sols comme priorité via des projets de réhabilitation, surélévation, mutualisation, etc.
 - La densification des bourgs et de l'habitat tout en maintenant certains espaces ouverts et en conservant certaines dents creuses
- › Des débats soulevés entre participants autour d'une piste de solution : l'habitat léger et insolite
- › Des demandes pour approfondir le sujet de la renaturation

FICHE MESURE N°7



RÉUSSIR LA TRANSITION ÉNERGÉTIQUE ET L'ADAPTATION AU CHANGEMENT CLIMATIQUE

- › La communication et la sensibilisation : des leviers à prioriser pour favoriser l'adaptation au changement climatique
- › Prioriser les actions en faveur de la sobriété énergétique en informant sur les dispositifs et outils permettant de réduire les consommations, notamment des logements et du bâti
- › Renforcer la sensibilisation et le conseil pour l'accompagnement des projets d'ENR

FICHE MESURE N°15



FAIRE ÉVOLUER COLLECTIVEMENT NOS PRATIQUES DE DÉPLACEMENT VERS DES MOBILITÉS PLUS DURABLES

- › Des attentes fortes et priorités ont été exprimées sur :
 - Le soutien à la ligne des hirondelles et une réflexion à mener sur l'aménagement d'une nouvelle offre : train léger, téléphérique...
 - Le renforcement de l'approche transfrontalière des mobilités
 - L'orientation des approches des mobilités durables sur le covoiturage, l'intermodalité, les vélos à assistance électrique
 - L'intégration d'objectifs en faveur d'aménagement pour le développement des mobilités cyclables

Les prochaines étapes

MAI - JUIN : Partage et consolidation des fiches mesures avec les collectivités signataires pour avis

Intégration des contributions et réponse aux avis

Présentation du projet de Charte à l'**ÉTÉ 2024**

Poursuite de la concertation



Maison du Parc
du Haut-Jura

29 le village 39310 LAJOUX
03.84.34.12.30

parc@parc-haut-jura.fr
www.parc-haut-jura.fr